

GRUA TORRE TOWER CRANE

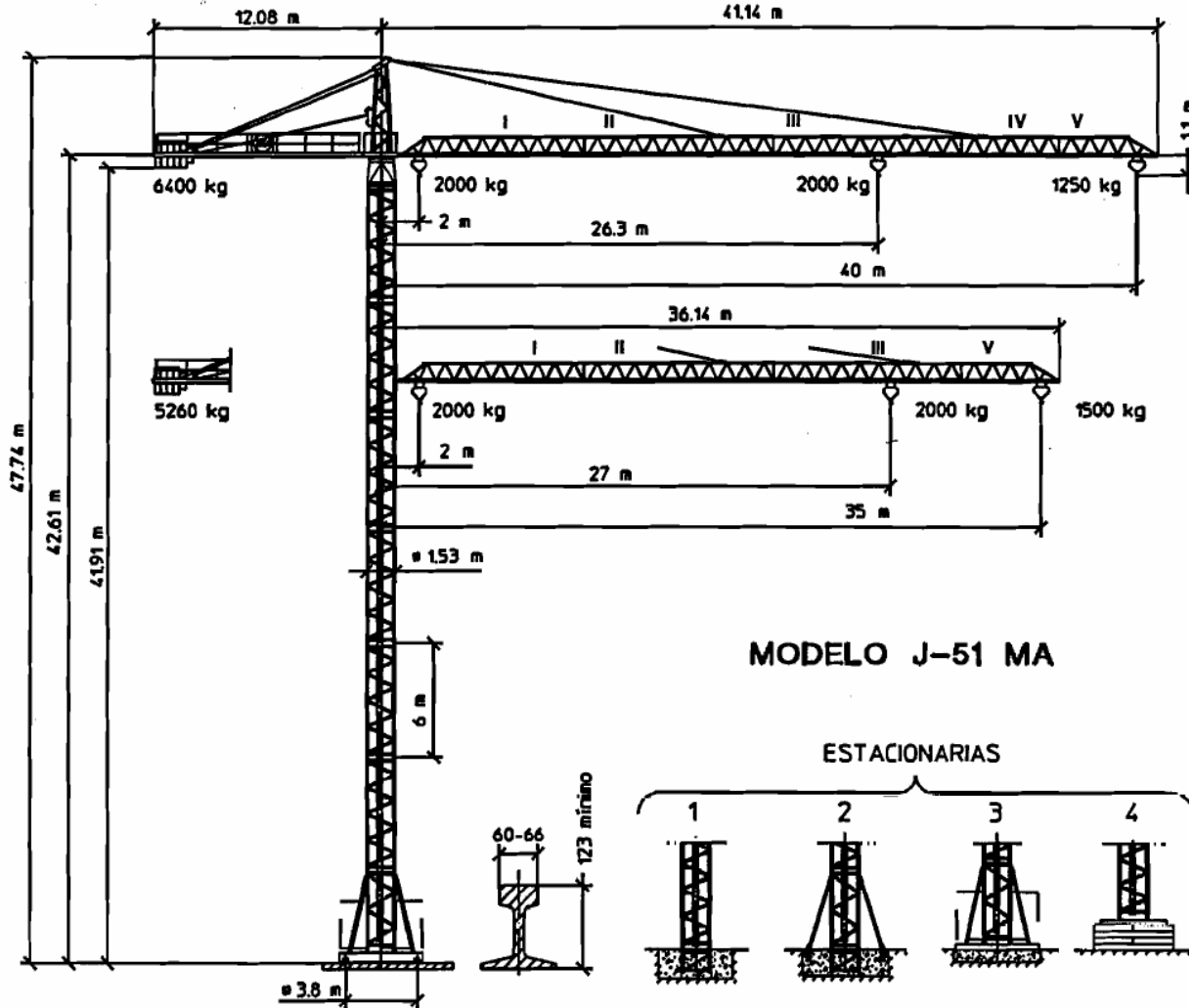
J51MA

n UNE 58-101-92
DIN 15018 H1 B3

Directivas de nivel de potencia acústica / Sound power level directives
84/534/CEE & 87/405/CEE
Directivas de máquinas / Machinery directives
89/392/CEE & 91/368/CEE

SISTEMA DE CALIDAD CERTIFICADO SEGUN
QUALITY ASSURANCE SYSTEM CERTIFIED ACCORDING TO

UNE-EN-ISO 9001



MODELO J-51 MA

ESTACIONARIAS

ALTURA MAXIMA BAJO GANCHO
SIN ARRIOSTAR EN METROS

41.51

36.75

40.96

41.26

38.40

Movimientos	Velocidades	Cargas	Motores	Acometida eléctrica			
ELEVACION	40 mpm. 20 mpm. 0 - 5 mpm.	1250 kg 2000 kg 2000 kg	15 CV a 3000 rpm. 12 CV a 1500 rpm. 3 CV a 375 rpm.	Potencia necesaria 31.5 CV = 23.2 kW Motores preparados para 220/380 V Sección para los cables de alimentación de la grúa de acuerdo con el reglamento de Baja Tensión. Caída de tensión máxima 5% con todos los motores en funcionamiento.			
CARRO	35 mpm.		1.5 CV a 1500 rpm.				
GIRO	0 - 0.8 rpm.		7.5 CV a 1500 rpm.				
TRASLACION	25 mpm.		7.5 CV a 1500 rpm.				
Grúa autoestable sin arriostar							
Tomos-torre	Torre inf. y una torre	Torre inf. y dos torres	Torre inf. y tres torres	Torre inf. y cuatro torres	Torre inf. y cinco torres	Torre inf. y seis torres	
Altura-Gancho	11.51	17.51	23.51	29.51	35.51	41.51	
Losre-base	24	28	32	36	44	52	Peso de la grúa sin lastre 23.6 t



JASO EQUIPOS DE OBRAS, S.A.

Reservado el derecho a modificaciones sin previo aviso / Subject to modification, without previous warning

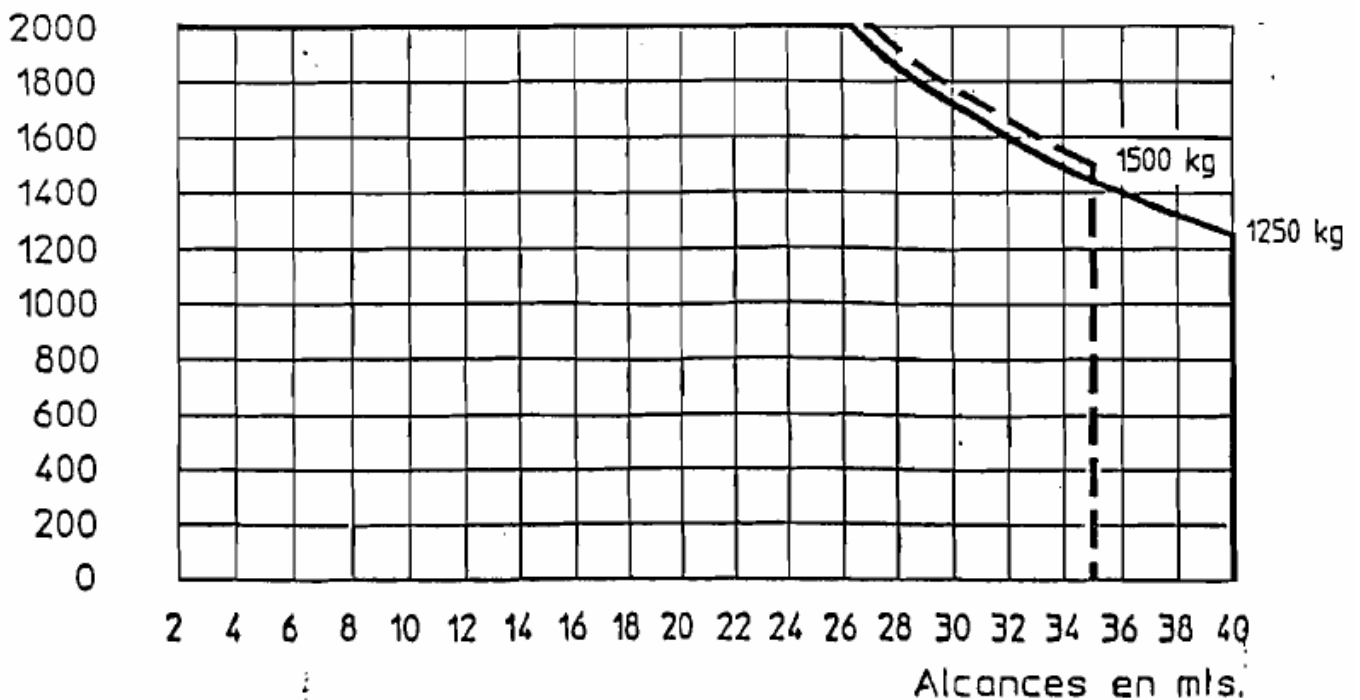
	Traslación	Est. I	Est. II	Est. III	Est. IV
GRUA EN SERVICIO	F = 42,24 Tn	1,17 Kg/cm ²	0,87 Kg/cm ²	0,97 Kg/cm ²	0,96 Kg/cm ²
GRUA FUERA DE SERVICIO	F = 43,64 Tn.	1,65 Kg/cm ²	1,21 Kg/cm ²	1,23 Kg/cm ²	1,26 Kg/cm ²
MEDIDAS DE LA FUNDACION (m)		3,9 x 3,9x x 1,55	4,6 x 4,6x x 1,4	4,6 x 4,6x x 0,65	4,2 x 4,2x x 1,36

GRUA FUERA DE SERVICIO : Vientos de 130 km/h hasta 20 m. de altura y de 150 km/h entre 20 y 100 m. de altura.

GRUA EN SERVICIO : Vientos de 72 km/h.

Cargas
en kg.

DIAGRAMA DE CARGAS Y ALCANCES



JASO EQUIPOS DE OBRAS, S.A.

Ctra./Rd. Madrid - Irún Km. 415
20.213 IDIAZABAL (Gipuzkoa)
ESPAÑA / SPAIN
P.O. Box, 23 - 20.200 BEASAIN

Tel. +34 943 - 18 70 00
Fax. +34 943 - 18 70 20
E-mail: jaso@jaso.com
http://www.jaso.com

DELEGACION / DELEGATION